

Lamellenstoren von Griesser. Solomatic®



min. 500 mm, Kurbelantrieb
min. 600 mm, Motorantrieb
max. 4500 mm



min. 400 mm, Solomatic® 70
min. 440 mm, Solomatic® 80
max. 4200 mm



max. 11 m², Einzelstore Kurbelantrieb
max. 15 m², Einzelstore Motorantrieb
max. 24 m², gekoppelte Anlagen mit
Motorantrieb

Alu-Raffstore mit Qualitätsstandard.



Zwei verschiedene Lamellenbreiten: Solomatic® 80 oder Solomatic® 70.



Kunststoffauskleidungen in allen Stanzungen.



Führungsschienen



Führungsseil

- 1 Die Alu-Lamellen verfügen über ein asymmetrisches Profil.
- 2 Windstabile Führungsnippel.
- 3 Die hochwertigen Aufzugsbänder erreichen dank den Kunststoffauskleidungen in allen Stanzungen eine beispielhafte Lebensdauer.

- 4 Dämpfungseinlagen in den Alu-Führungsprofilen.

Grenzmasse

bk Breite Konstruktion

Minimum

- Gelenkkurbelantrieb 500
- Motorantrieb 600

Maximum 4500

Bei stark windexponierten Bauten und Hochhäusern ist dieser Maximalwert von Fall zu Fall herabzusetzen.

hl Höhe fertig Licht

Minimum

- Solomatic® 70 400
- Solomatic® 80 440

Maximum 4200

bk × hl Maximal zulässige Fläche

Einzelstore

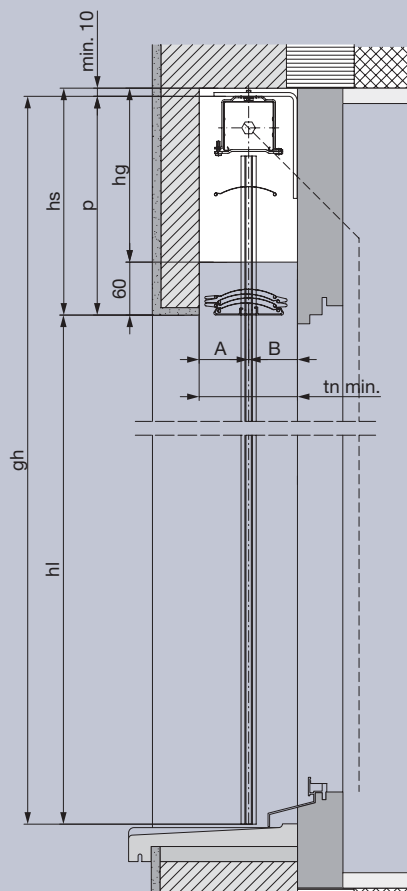
- Gelenkkurbelantrieb 11 m²
- Motorantrieb 15 m²

Gekuppelte Anlagen

(Max. Anlagebreite 10 m)

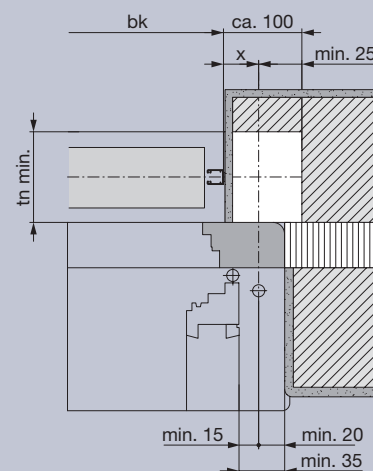
- mit Kurbelantrieb (max. 4 Storen) 11 m²
Auf jeder Seite des Getriebes dürfen max. 2 Storen angekuppelt werden.
- mit Motorantrieb (max. 4 Storen) 24 m²
Bei 3 oder 4 Storen ist der Motor möglichst in der Mitte zu platzieren.

Vertikalschnitt: Beispiel Sturz

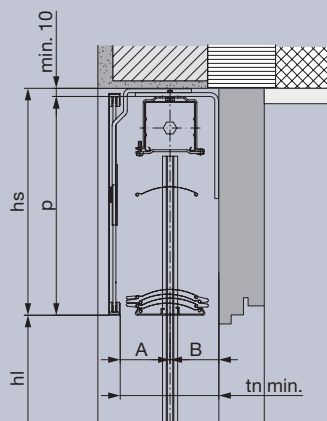


Horizontalschnitt für Gelenkkurbelantrieb

Mit Aussparung (weiss) für Getriebe (nicht notwendig für Motorantrieb). x = Mass hinterkant Führungsschienen bis Mitte Antrieb; je nach Fensterkonstruktion – keine Vorschrift. Mit Getriebe im Lamellenbereich: hs +20. Bei den Sturzhöhen ist eine Bautoleranz von ±5 mm berücksichtigt.



Vertikalschnitt: Beispiel Abdeckung



Tiefe Nische

	tn	A	B
Solomatic® 70	min. 100*	50	50
Solomatic® 80	min. 120*	60	60

* + allfälliger Zuschlag für vorstehende Wetter-schenkel oder Türgriffe.

Sturzabmessungen

Höhe fertig Licht (hl)	Höhe Sturz (hs)	
	Solomatic®	
	80	70
400-1000	175	170
1001-1250	190	180
1251-1500	205	195
1501-1750	220	210
1751-2000	240	220
2001-2250	250	240
2251-2500	270	250
2501-3000	300	280
3001-3500	330	305
3501-4000	360	330
4001-4200	370	340

Gültig für konv. Montage/Solomatic Fix und Solomatic mit Spannselührung. Sturzabmessungen sind Näherungswerte, sie können technisch bedingt in den Minus- oder Plusbereich abweichen.

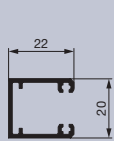
Legende

- bk = Breite Konstruktion
- hl = Höhe fertig Licht
- p = Pakethöhe
- gh = ganze Höhe (hl + p)
- hs = Höhe Sturz (p + min. 10)
- hg = Höhe Getriebeaussparung (hs - 60)
- tn = Tiefe Nische

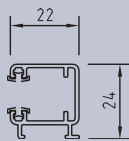
Alle Masse in mm.

Führungen

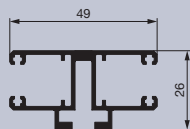
Führungsschienen



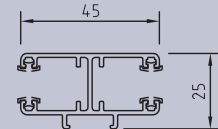
Typ E



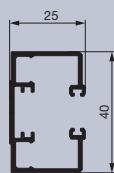
Typ C



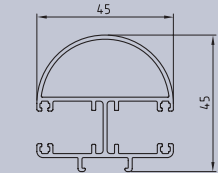
Typ D



Typ T

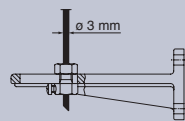


Typ F



Typ R

Führungsseil



Option

Solomatic® Fix

Die selbsttragende Storenkonstruktion Solomatic® Fix schont die Isolation im Sturz und reduziert Servicekosten. Bis zu einer Breite von 2000 mm kommt das System ohne Befestigung für den Tragkanal aus – die Isolation bleibt intakt und die Geräuschübertragung wird reduziert. Die stabilen Führungsschienen (40 × 25 mm) sind mit Serviceöffnungen versehen.



Ausführungsbeschreibung

Storensystem

Alu-Raffstoren mit direkter Befestigung jeder einzelnen Lamelle an den Verstellbändern (grau) – hohe Windstabilität. Aufzugsbänder (grau) mit Kanten- und UV-Schutz. Lamellenfunktionen: Senken in geschlossener Stellung, Schwenken auf jeder Höhe.

Lamellen

Asymmetrisch gewölbtes und beidseitig gebördeltes Profil mit hoher Knickfestigkeit. Führungsnippel aus Polyamid (geräuschkämmende Form). Alle Aufzugsbandschlitz mit grauer Kunststoffauskleidung. Lamellen Alu einbrennlackiert. Endschiene Alu strang gepresst, farblos anodisiert (gegen Mehrpreis einbrennlackiert).

Führungsschienen

Alu stranggepresst 20 × 22 mm (Solomatic® Fix 40 × 25 mm), mit witterungsbeständigen Geräuschkämpfungseinlagen, farblos anodisiert (gegen Mehrpreis einbrennlackiert).

Führungsseil

Lamellen zur Verschleissminimierung mit Ösen (grau) versehen. Transparent ummantelte, rostfreie Stahlseile. Motorisierte Anlagen serienmässig mit Federspannelement im Tragkanal. Ab bk 3000 mm oder an windexponierten Lagen ist eine zusätzliche Windsicherung erforderlich.

Tragkanal

Aus sendzimirverzinktem Stahlblech, nach unten offen, mit Aufzugs- und Verstellmechanismus.

Farben

GriColors

Im Sortiment GriColors finden Sie in den vier Kollektionen Glas & Stein, Sonne & Feuer, Wasser & Moos sowie Erde & Holz 100 Farbtöne – vom kühlen Weiss über sonniges Rot oder natürliches Blau bis zum erdigen Braun.

BiColor (Option)

Lamellenstoren erhalten neue Farbakzente: wenn aussen Bunt dominiert, kann innen ein neutrales Hell die Storenfunktion optimieren (gegen Mehrpreis). Die Innenansicht zeigt auf der Bördelkante die Aussenfarbe.

Die Führungen und die Endschiene sind farblos anodisiert (gegen Mehrpreis einfarbig einbrennlackiert).

Betriebshinweise

- Bei windigem Wetter sind die Sonnenschutzanlagen rechtzeitig einzufahren.
- Bei Vereisungsgefahr dürfen die Anlagen nicht bedient werden.
- Die Anlagen müssen für Unterhaltsarbeiten zugänglich sein.
- Beachten Sie die VSR-Merkblätter.

Mehr Informationen über unsere Dienstleistungen und Produkte sowie die Planungshinweise finden Sie unter www.griessergroup.com



Ihr Partner

Änderungen vorbehalten