

Lamellenstoren von Griesser. Aluflex®



min. 550 mm, Kurbelantrieb
min. 625 mm, Motorantrieb
max. 5000 mm

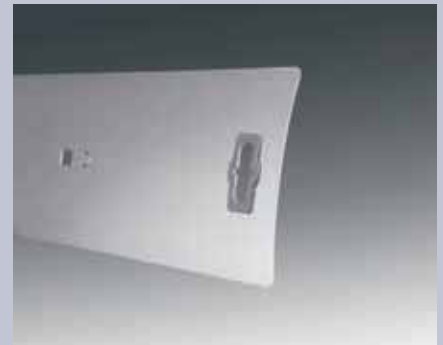
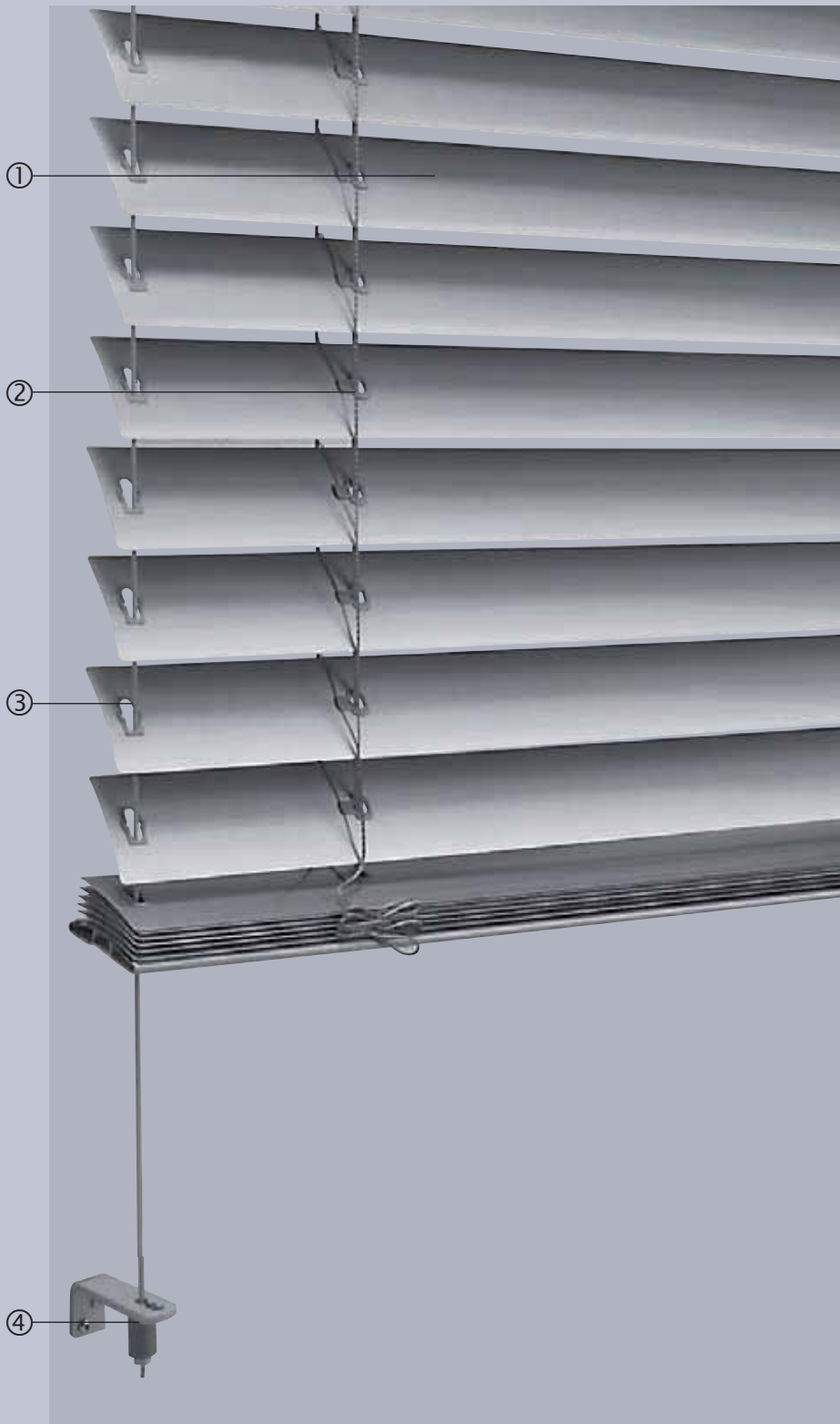


min. 600 mm
max. 4000 mm

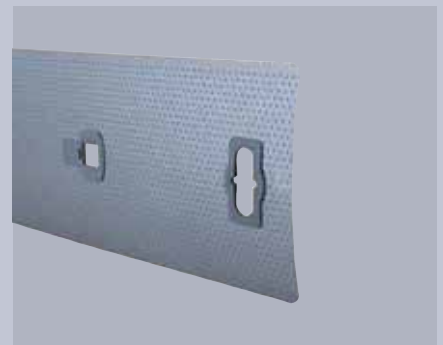


max. 11 m², Einzelstore Kurbelantrieb
max. 15 m², Einzelstore Motorantrieb
max. 24 m², gekoppelte Anlagen mit
Motorantrieb

Flachlamellenstore



Flexibles, flaches Lamellenprofil.



Perforation: Perforierte Lamellen mit dem Vorteil der Sichtverbindung nach aussen (Option).



Aluflex® Reflect: Zwei unterschiedliche Lamellenstellungen in einem Behang (Option).



Führungsseil



Führungsschiene (ab Sommer 2008, Grenzmasse auf Anfrage)

- 1 Flexibles, flaches Lamellenprofil.
- 2 Hochwertige Aufzugsbänder, zur Verschleissminimierung mit Kunststoffauskleidungen in den Stanzungen (Option).
- 3 Mit Kunststoff ummantelte, rostfreie Stahlseile. Lamellen zur Verschleissminimierung mit Ösen versehen.

- 4 Spannwinkel mit Federspanntopf (Ausführung mit Gelenkkurbel).

Grenzmasse

bk Breite Konstruktion

Minimum

- Gelenkkurbelantrieb 550
- Motorantrieb 625

Maximum 5000

Bei stark windexponierten Bauten und Hochhäusern ist dieser Maximalwert von Fall zu Fall herabzusetzen.

hl Höhe fertig Licht

Minimum 600

Maximum 4000

bk x hl Maximal zulässige Fläche

Einzelstore

- mit Kurbelantrieb 11 m²
- mit Motorantrieb 15 m²

Aluflex®: Gekuppelte Anlagen

(Max. Anlagebreite 10 m)

- mit Kurbelantrieb (max. 4 Storen) 11 m²

Auf jeder Seite des Getriebes dürfen max. 2 Storen angekuppelt werden.

- mit Motorantrieb (max. 4 Storen) 24 m²

Bei 3 oder 4 Storen ist der Motor möglichst in der Mitte zu platzieren.

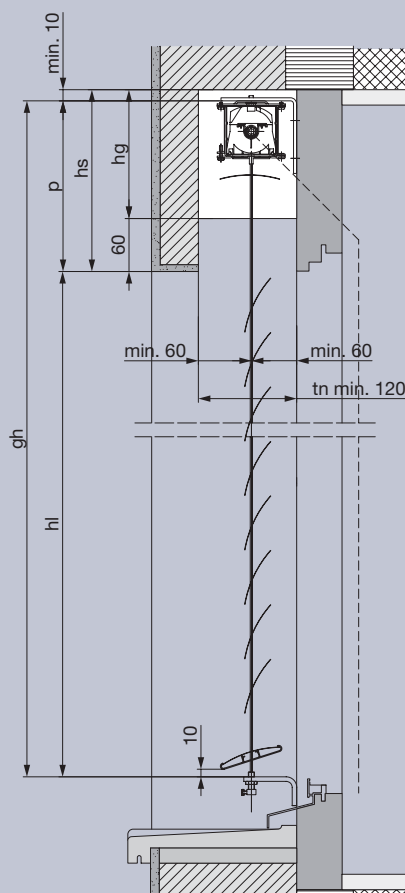
Aluflex® Box: Keine gekuppelten Anlagen möglich.

Sturzabmessungen

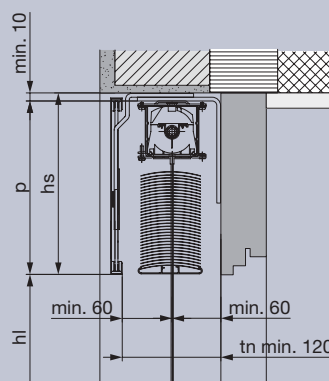
Höhe fertig Licht (hl)	Höhe Sturz (hs)
600-1500	170
1501-1750	175
1751-2000	185
2001-2250	190
2251-2500	200
2501-2750	205
2751-3000	210
3001-3250	220
3251-3500	225
3501-3750	230
3751-4000	240

Sturzabmessungen sind Näherungswerte, sie können technisch bedingt in den Minus- oder Plusbereich abweichen.

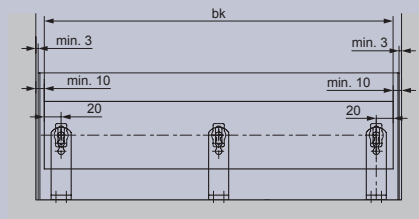
Vertikalschnitt: Beispiel Sturz



Vertikalschnitt: Beispiel Abdeckung



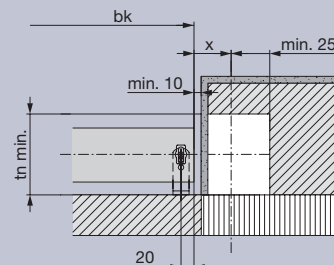
Tiefe Nische tn: 120 mm + allfälliger Zuschlag für vorstehende Wetterschenkel oder Türgriffe.



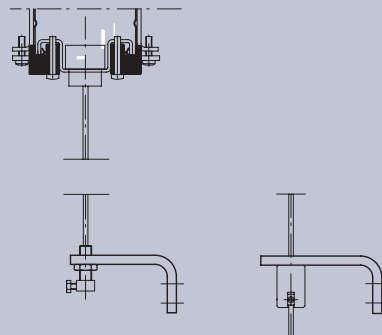
Ab bk 3000 mm oder an windexponierten Lagen ist ein zusätzliches Windlastseil erforderlich.

Horizontalschnitt für Gelenkkurbelantrieb

Mit Aussparung (weiss) für Getriebe (nicht notwendig für Motorantrieb). Mit Getriebe im Lamellenbereich: hs +20.



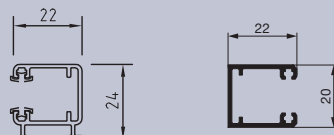
Führungsseil



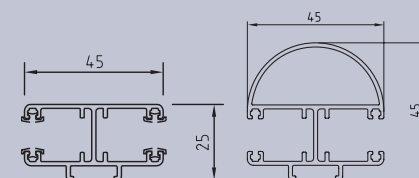
Ausführung mit Motor

Ausführung mit Gelenkkurbel

Führungsschienen



Führungsschiene



Doppelführungsschiene

Gewölbte Führungsschiene

Legende

- bk = Breite Konstruktion
- hl = Höhe fertig Licht
- p = Pakethöhe
- gh = ganze Höhe (hl + p)
- hs = Höhe Sturz (p + min. 10)
- hg = Höhe Getriebeaussparung (hs -60)
- tn = Tiefe Nische

Alle Masse in mm.

Optionen

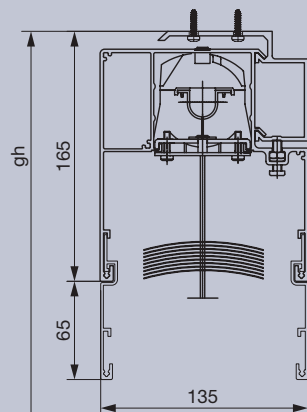
Aluflex® Box

Box aus stranggepresstem Aluminium, farblos anodisiert (gegen Mehrpreis einbrennlackiert), eckig oder rund, je nach Ausführung mit Verlängerung von 65 mm.

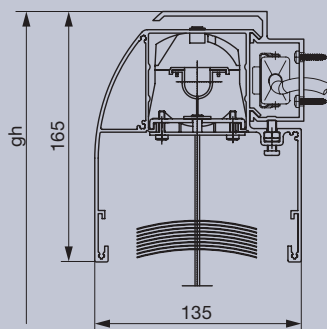
Ganze Höhe (gh)	Version Box
700-2000	Box Standard
2001-4200	Box mit Verlängerung



Vertikalschnitt: Beispiel Box eckig



Vertikalschnitt: Beispiel Box rund



Perforierte Lamellen

Die Transparenz von perforierten Lamellen bringt den Vorteil der Sichtverbindung nach aussen mit sich – trotz heruntergelassener Storen. Wir empfehlen, diese Lamellen in der unteren Zone einzusetzen.

Aluflex® Reflect

Das System Aluflex® Reflect bietet zwei unterschiedliche Lamellenstellungen in einer. Die untere Storenzone schützt vor unerwünschter Blendung bei der Bildschirmarbeit. Die obere Zone lenkt das Licht ins Rauminnere und sorgt somit für ein angenehmes Raumgefühl.



Aluflex® Reflect (Option)

Zeitgemässe Bildschirmarbeitsplätze müssen die Anforderungen bezüglich Hitzeschutz, Tageslichtnutzung, Blendschutz und Sichtverbindung nach aussen erfüllen. Aluflex® Reflect mit unterschiedlichen Lamellenstellungen und der Option von perforierten Lamellen im unteren Bereich bietet dafür eine optimale Lösung. Entscheidend ist die korrekte Aufteilung des Behangs in die Zonen Blendschutz, Tageslichtnutzung und Sichtverbindung nach aussen.

Blendschutz

Der Blendschutz wird durch geschlossene Lamellen in der unteren Zone realisiert. Dadurch wird der Leuchtdichteunterschied im Blickfeld auf den empfohlenen Wert (Blickfeld/Bildschirm max. 3/1) reduziert.

Tageslichtnutzung

Die obere Zone mit offenen Lamellen dient der Tageslichtnutzung.

Die Grafik zeigt die empfohlene Einteilung für Fenster mit Brüstungen. Bei Fenstern in Geschosshöhe ist für die Blendschutzzone eine Abklärung nötig, wie das untenstehende Beispiel zeigt.

Beispiel Fenster mit Brüstung

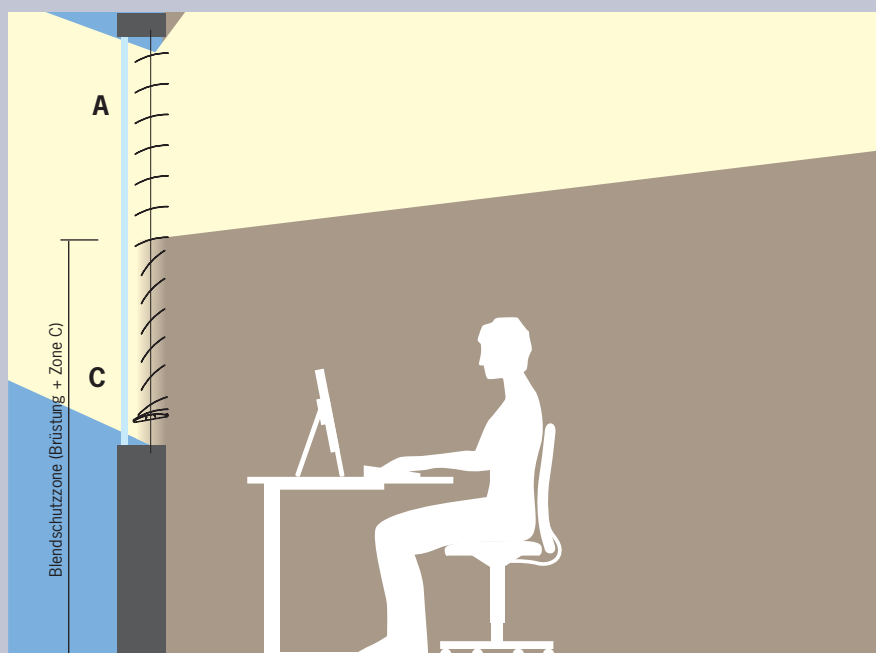
Fenster mit hl	2100 mm
Brüstung	800 mm
Zone C (1/3)	700 mm
Blendschutzhöhe (Brüstung + Zone C)	1500 mm

Beispiel Fenster in Geschosshöhe

Fenster mit hl	2700 mm
Keine Brüstung	
Zone C (1/3)	900 mm
Blendschutzhöhe (nur Zone C)	900 mm

Die Blendschutzhöhe ist deutlich zu niedrig. Für die optimale Blendschutzzone ist eine Abklärung nötig.

Aluflex® Reflect mit zwei Zonen



Optimale Tageslichtnutzung am Bildschirmarbeitsplatz mit Aluflex® Reflect, eingeteilt in zwei Zonen.

Ausführungsbeschreibung

Storensystem

Flachlamellenstoren mit direkter Befestigung jeder einzelnen Lamelle an den Verstellbändern (grau). Aufzugsbänder (grau) mit Kanten- und UV-Schutz. Behang fährt mit geschlossenen Lamellen ab; in jeder Höhe ist die Lamellenstellung von geschlossen bis offen einstellbar.

Lamellen

Flaches, flexibles Lamellenprofil ohne Randbördelung, 80 mm breit, Aluminium einbrennlackiert.

Endschiene

Aus stranggepresstem Aluminium, farblos anodisiert (gegen Mehrpreis einbrennlackiert).

Seilführungen

Mit Kunststoff ummantelte, rostfreie Stahlseile, ø 3 mm. Lamellen zur Verschleissminimierung mit Ösen (grau) versehen. Ab bk 3000 mm oder an windexponierten Lagen ist ein zusätzliches Windlastseil erforderlich.

Tragkanal

Aus sendzimirverzinktem Stahlblech, nach unten offen, mit Aufzugs- und Verstellmechanismus.

Farben

Basis

VSR 140/RAL 9006 (Aluminium).

GriColors

Im Sortiment GriColors finden Sie in den vier Kollektionen Glas & Stein, Sonne & Feuer, Wasser & Moos sowie Erde & Holz 100 Farbtöne – vom kühlen Weiss über sonniges Rot oder natürliches Blau bis zum erdigen Braun.

BiColor (Option)

Lamellenstoren erhalten neue Farbakzente: Wenn aussen Buntes dominiert, kann innen ein neutrales Hell die Storenfunktion optimieren (gegen Mehrpreis).

Die Führungen und die Endschiene sind farblos anodisiert (gegen Mehrpreis einfarbig einbrennlackiert).

Betriebshinweise

- Bei windigem Wetter sind die Sonnenschutzanlagen rechtzeitig einzufahren.
- Bei Vereisungsgefahr dürfen die Anlagen nicht bedient werden.
- Die Anlagen müssen für Unterhaltsarbeiten zugänglich sein.
- Beachten Sie die VSR-Merkblätter.

Mehr Informationen über unsere Dienstleistungen und Produkte finden Sie unter www.griessergroup.com



Ihr Partner

Änderungen vorbehalten